

**EMPLAZAMIENTO**

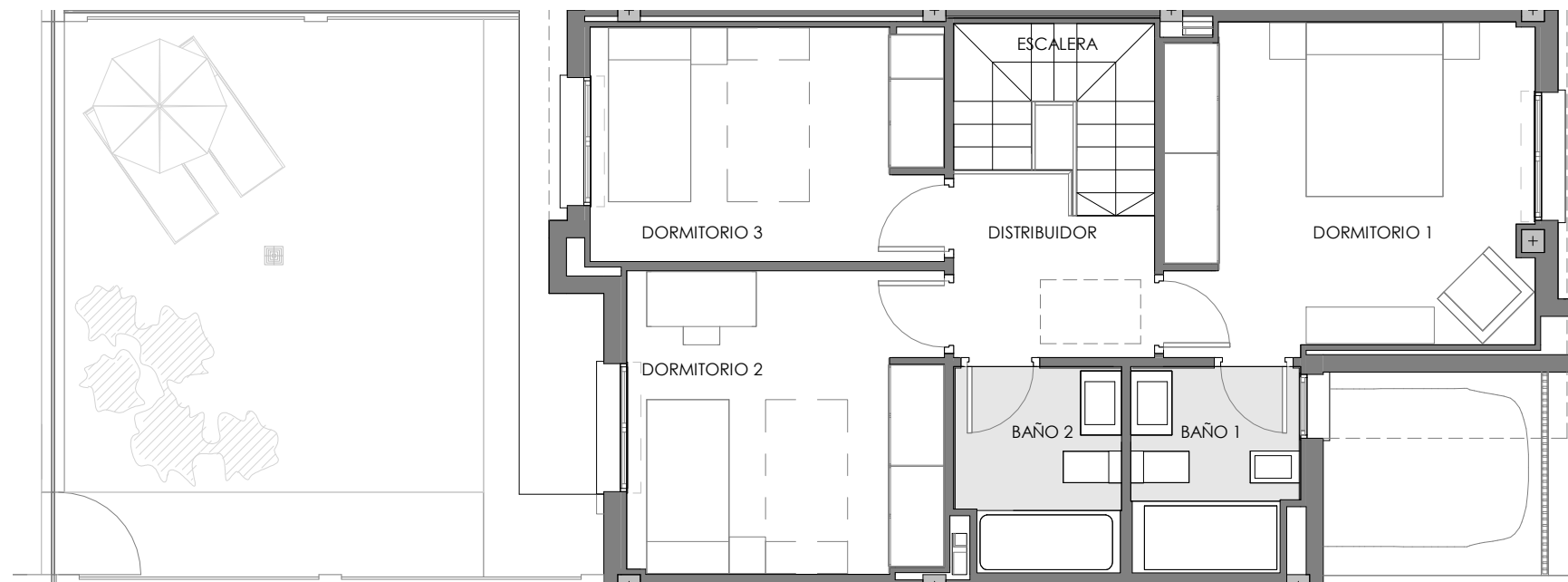


**CUADRO DE SUPERFICIES**

PLANTA BAJA	
VESTIBULO	4,70 m <sup>2</sup>
COCINA	8,87 m <sup>2</sup>
SALON-COMEDOR	21,66 m <sup>2</sup>
DESPENSA	0,99 m <sup>2</sup>
ASEO	2,34 m <sup>2</sup>
TOTAL SUP. ÚTIL INTERIOR P.BAJA	38,56 m <sup>2</sup>
PLANTA PRIMERA	
ESCALERA	4,00 m <sup>2</sup>
DORMITORIO 1	14,36 m <sup>2</sup>
DORMITORIO 2	11,65 m <sup>2</sup>
DORMITORIO 3	9,97 m <sup>2</sup>
BAÑO 1	3,98 m <sup>2</sup>
BAÑO 2	3,94 m <sup>2</sup>
DISTRIBUIDOR	4,09 m <sup>2</sup>
TOTAL SUP. ÚTIL INTERIOR P.PRIMERA	51,99 m <sup>2</sup>
TOTAL SUP. ÚTIL INTERIOR VIVIENDA	90,55 m <sup>2</sup>
PLANTA BAJA	
PATIO DELANTERO CUB.	12,84 m <sup>2</sup>
TOTAL SUP. ÚTIL EXTERIOR P.BAJA	12,84 m <sup>2</sup>
TOTAL SUP. ÚTIL EXTERIOR VIVIENDA	12,84 m <sup>2</sup>
TOTAL SUP. ÚTIL VIVIENDA	103,39 m <sup>2</sup>
TOTAL SUP. CONSTRUIDA VIVIENDA	122,84 m <sup>2</sup>
Según Decreto BOJA 218/2005	
TOTAL SUP. ÚTIL VIVIENDA	96,97 m <sup>2</sup>
TOTAL SUP. CONSTRUIDA VIVIENDA	136,58 m <sup>2</sup>
SUP. CONSTRUIDA PATIO DELANTERO	19,41 m <sup>2</sup>
SUP. CONSTRUIDA PATIO TRASERO	37,60 m <sup>2</sup>
SUPERFICIE PARCELA	106,12 m <sup>2</sup>



PLANTA BAJA



PLANTA PRIMERA

DEPARTAMENTO TÉCNICO  
Revisión: 05  
Fecha: 21/07/2022

**Vivienda Nº 33 Tipo 1A**

La información aquí contenida puede ser modificada durante el transcurso de la ejecución de la obra por exigencias técnicas o jurídicas, sin que ello implique menoscabo en el nivel global de calidades. El mobiliario, incluido el de cocina, se refleja a efectos meramente decorativos, sin que se incluya en la oferta. Los peldaños de acceso a la vivienda y salidas a patios, puede alterarse en función de la rasante de las calles y corresponde a la D.F. fijar el criterio.

